

VICENZA

CORSO TEORICO-PRATICO

Dalla diagnosi
alla protesi
implantare
con flusso di
lavoro digitale

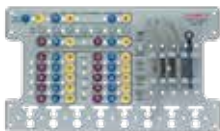
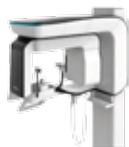
Dott.
Alessio
Franchina





Il corso si svolge in **quattro giornate** (2 incontri di due giornate) caratterizzate dall'alternanza delle fasi **teorico-pratiche** descritte e dalla presenza in sala durante interventi su pazienti che verranno svolti esclusivamente dal Dr. Franchina.

La fase pratica su paziente sarà arricchita dalle procedure che si renderanno necessarie per il trattamento dello specifico caso (tecniche di avulsione chirurgica, GBR, innesti gengivali, ecc.).



PROGRAMMA.

- ▶ Cenni sulla diagnostica **CBCT 3D**
- ▶ **Scansione intraorale** come punto di partenza del flusso di lavoro impianto-protetico digitale
- ▶ Elementi base per la pianificazione implantoprotetica con i **software simplant, navimax ed exoplan**
- ▶ Chirurgia implantare computer assistita con la sistematica **Navigator®**
- ▶ Impronta digitale intraoperatoria per la produzione del provvisorio a carico immediato
- ▶ Esportazione dei file e modellazione CAD del provvisorio
- ▶ Produzione del provvisorio (stampa o fresatura)
- ▶ Consegna del provvisorio
- ▶ IOS nella finalizzazione protetica su denti naturali e impianti

PARTE PRATICA.

- ▶ **Esercitazione pratica sull'IOS (hands-on)**
- ▶ Esercitazione sulla **progettazione chirurgica implantoprotetica**
- ▶ Esercitazione sulla progettazione di una **dima** e di un **provvisorio**



Alessio Franchina
@dr_franchina

infocorsidigital@gmail.com

SI RINGRAZIA
X BIOMAX
avere cura