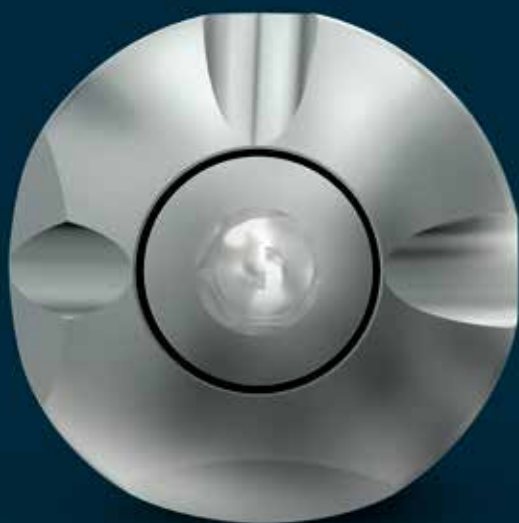




Sistema per impronta ENCODE[®]



La nuova soluzione
per l'acquisizione
semplificata delle
impronte implantari

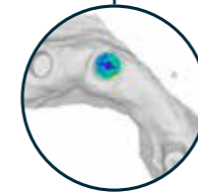
Facile Rapido Affidabile Economico

Il Flusso di Lavoro Encode

Flusso Encode con scanner da impronta



Medico >>>	Impronta digitale pilastro di guarigione ENCODE				Consegna lavoro
Laboratorio >>>		Decodifica dei pilastri con il nostro software di decodifica Encode	Progettazione CAD su Basi da incollaggio TiBase o Prefresato Gentek	Fresaggio rifinitura incollaggio sul Tibase Gentek	



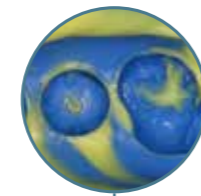
Tutorial di Decodifica

Sul sito Biomax (<https://www.biomax.it/prodotti/encode-system/>) è disponibile il Tutorial sull'utilizzo del software Encode Converter Biomet 3i

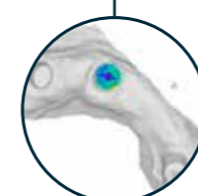
Tutorial delle Librerie GenTek

Sul sito Biomax (<https://www.biomax.it/prodotti/encode-system/>) è disponibile il Tutorial sull'utilizzo delle librerie GenTek Biomet 3i

Flusso Encode senza scanner da impronta



Medico >>>	Impronta tradizionale pilastro di guarigione ENCODE				Consegna lavoro
Laboratorio >>>		Scansione del modello ricavato dall'impronta	Decodifica dei pilastri con il nostro software da decodifica Encode	Progettazione CAD su Basi da incollaggio TiBase o Prefresato Gentek	Fresaggio finitura incollaggio sul Tibase Gentek



Tutorial di Decodifica

Sul sito Biomax (<https://www.biomax.it/prodotti/encode-system/>) è disponibile il Tutorial sull'utilizzo del software Encode Converter Biomet 3i

Tutorial delle Librerie GenTek

Sul sito Biomax (<https://www.biomax.it/prodotti/encode-system/>) è disponibile il Tutorial sull'utilizzo delle librerie GenTek Biomet 3i

Il software CONVERTER è scaricabile dal sito ZFX GenTek.

* Per l'utilizzo del software Encode Converter è necessario il che il PC sia dotato del sistema operativo Windows 10 Pro.

Sistema Encode®

La nuova soluzione **rapida ed economica** per l'impronta implantare



Encode System è una soluzione unica per rilevare le impronte su impianti in modo facile, rapido e affidabile.

Non sarà più necessario rimuovere monconi di guarigione, montare coping da impronta tradizionali o scanbody.

Sarà sufficiente rilevare i codici presenti sul pilastro di guarigione Encode o con un'impronta tradizionale o con una scansione digitale.

Nulla di più facile!

Il passato

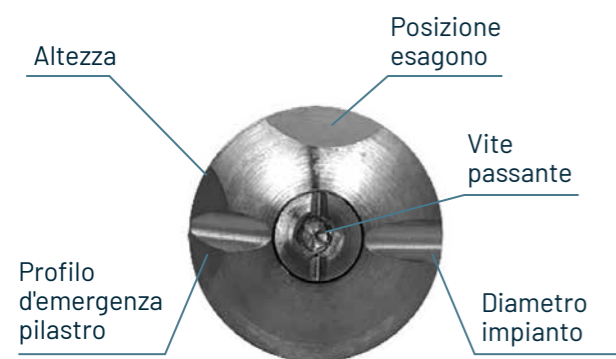


Il futuro 3 componenti in 1



- Nessun pilastro da guarigione da rimuovere
- Nessuna necessità di coping o scanbody per l'impronta
- Nessun trauma ai tessuti

Sistema Encode®



Precisione digitalizzata

- I codici presenti sul pilastro Encode contengono tutte le informazioni relative all'impianto.
- Le informazioni vengono decodificate in laboratorio grazie al software di decodifica di Encode e utilizzate per progettare la protesi.

Pilastri di guarigione Encode® Certain®

Piattaforma Protesica	Profilo di emergenza	Altezza del collare			
		3 mmH	4 mmH	6 mmH	8 mmH
ø 3,4 mm	3,8 mm	IEHA343	IEHA344	IEHA346	IEHA348
	5,0 mm	IEHA353	IEHA354	IEHA356	IEHA358
ø 4,1 mm	4,1 mm	IEHA443	IEHA444	IEHA446	IEHA448
	5,0 mm	IEHA453	IEHA454	IEHA456	IEHA458
ø 5 mm	6,0 mm	IEHA463	IEHA464	IEHA466	IEHA468
	5,6 mm	IEHA553	IEHA554	IEHA556	IEHA558
ø 6 mm	6,0 mm	IEHA563	IEHA564	IEHA566	IEHA568
	6,8 mm	IEHA663	IEHA664	IEHA666	IEHA668

Pilastri di guarigione Encode® Esagono Esterno

Piattaforma Protesica	Profilo di emergenza	Altezza del collare			
		3 mmH	4 mmH	6 mmH	8 mmH
ø 3,4 mm	3,8 mm	EHA343	EHA344	EHA346	EHA348
	5,0 mm	EHA353	EHA354	EHA356	EHA358
ø 4,1 mm	4,1 mm	EHA443	EHA444	EHA446	EHA448
	5,0 mm	EHA453	EHA454	EHA456	EHA458
ø 5 mm	6,0 mm	EHA463	EHA464	EHA466	EHA468
	5,6 mm	EHA553	EHA554	EHA556	EHA558
ø 6 mm	6,0 mm	EHA563	EHA564	EHA566	EHA568
	6,8 mm	EHA663	EHA664	EHA666	EHA668

Il laboratorio può utilizzare ZFX Converter gratuitamente per la decodifica utilizzando componenti originali Gentek Biomet 3i.



GenTek TiBase Basi da incollaggio



Connessioni originali

Impianti di alta qualità meritano componenti protesici originali di alta qualità. Solo in questo modo è possibile garantire una connessione impianto protesica precisa che contribuisca alla stabilità dei tessuti nel tempo a garanzia del successo estetico e funzionale richiesto dai pazienti.

Integrità del sigillo

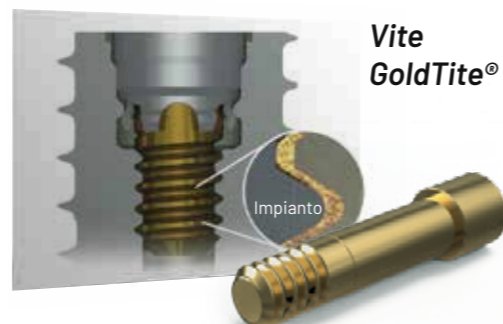
Tutte le componenti digitali GenTek sono completate con la vite **Goldtite®** e una vite da lavoro per proteggere il canale durante le fasi di incollaggio. L'utilizzo della tecnologia **Goldtite®** aumenta il precarico della vite garantendo la stabilità della connessione impianto pilastro mantenendo la stabilità dei tessuti nel tempo.

Sistema aperto

Le librerie delle componenti GenTek sono disponibili per i software EXOCAD, 3SHAPE, DENTAL WINGS sul sito ZFX GenTek.

Versatilità estetica

I componenti protesici GenTek permettono di utilizzare la più ampia gamma di materiali estetici per la riabilitazione protesica.



Biomet 3i Connessione Certain®

Componenti protesici per elemento singolo

Base da incollaggio Ti-Base / Connessione con ingaggio
includere viti Gold-Tite e da incollaggio

			Vite Gold-Tite esagonale*		Vite di prova esagonale*	
			Codice		Codice	
Altezza (mm) 4,7	Piattaforma implantare (mm)	Codice	Codice		Codice	
	3,4	ZFX11-ZB-CE-3447-ES	ZFX09-ZB-CE-HGTS	20 Ncm	ZFX09-ZB-CE-HTIS	Manuale
	4,1	ZFX11-ZB-CE-4147-EL				
	5,0	ZFX11-ZB-CE-5047-EL				

Componenti protesici per restauri multipli

Base da incollaggio Ti-Base / Connessione senza ingaggio
includere viti Gold-Tite e da incollaggio

			Vite Gold-Tite esagonale larga*		Vite di prova esagonale*	
			Codice		Codice	
Altezza (mm) 4,7	Piattaforma implantare (mm)	Codice	Codice		Codice	
	3,4	ZFX11-ZB-CE-3447-NES	ZFX09-ZB-CE-LGTS	20 Ncm	ZFX09-ZB-CE-NHTIS	Manuale
	4,1	ZFX11-ZB-CE-4147-NEL				
	5,0	ZFX11-ZB-CE-5047-NEL				

Biomet 3i Connessione Esagono Esterno®

Componenti protesici per elemento singolo

Base da incollaggio Ti-Base / Connessione con ingaggio
includere viti Gold-Tite quadrate e da incollaggio

			Vite Gold-Tite con testa quadrata**		Vite di prova esagonale*	
			Codice		Codice	
Altezza (mm) 4,7	Piattaforma implantare (mm)	Codice	Codice		Codice	
	3,4	ZFX11-ZB-EX-3447-EL	ZFX09-ZB-EX-GTS	32 Ncm	ZFX09-ZB-EX-TIS	Manuale
	4,1	ZFX11-ZB-EX-4147-EL				
	5,0	ZFX11-ZB-EX-5047-EL				

Componenti protesici per restauri multipli

Base da incollaggio Ti-Base / Connessione senza ingaggio
includere viti Gold-Tite quadrate e da incollaggio

			Vite Gold-Tite con testa quadrata**		Vite di prova esagonale*	
			Codice		Codice	
Altezza (mm) 4,7	Piattaforma implantare (mm)	Codice	Codice		Codice	
	3,4	ZFX11-ZB-EX-3447-NEL	ZFX09-ZB-EX-GTS	32 Ncm	ZFX09-ZB-EX-TIS	Manuale
	4,1	ZFX11-ZB-EX-4147-NEL				
	5,0	ZFX11-ZB-EX-5047-NEL				

*da avvitare con driver PHD02N o PHD03N
**da avvitare con driver PSQ00N o PSQ01N



BIOMAX spa

via Zamenhof 615
36100 Vicenza

T 0444 913410
F 0444 913695
info@biomax.it

www.biomax.it

