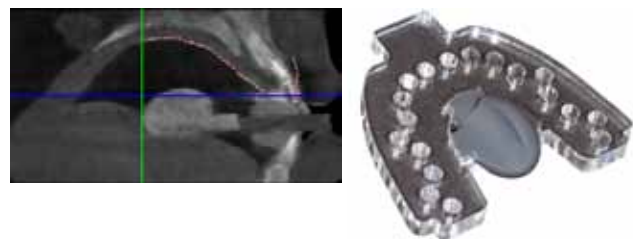


## IL FLUSSO DIGITALE COMPLETO DALLA PIANIFICAZIONE ALLA PROVVISORIZZAZIONE

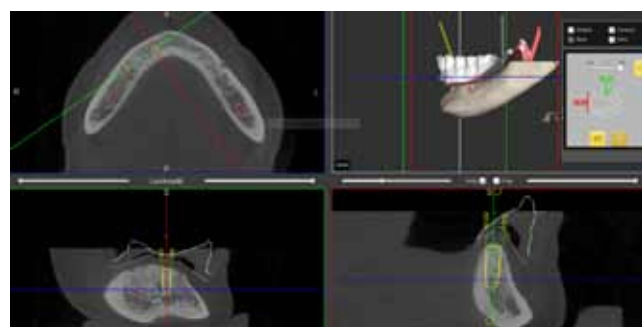
### navi BITE

Il paziente esegue una CBCT (cone beam) indossando un semplice repere radiopaco prefabbricato e personalizzato con del silicone. Nello stesso appuntamento vengono rilevate anche le impronte delle due arcate su cui il tecnico realizzerà una ceratura diagnostica. Impronte e ceratura possono essere realizzate con procedura tradizionale o digitale. Tutte le informazioni vengono spedite al centro produzione naviMAX.



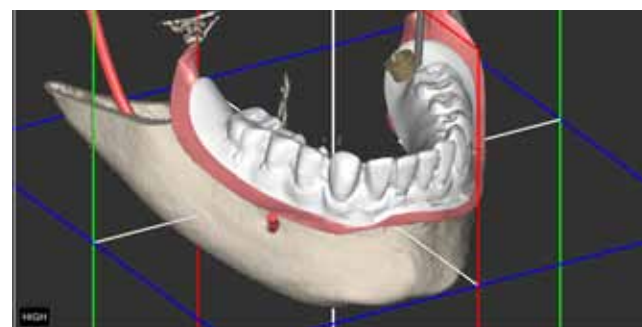
### navi MAX

In modo estremamente semplice, senza alcun bisogno di competenze informatiche specifiche, il clinico posizionerà gli impianti del diametro e della lunghezza ideale nella posizione più idonea e sceglierà anche i migliori assi di inserzione protesica simulando la posizione dei monconi. Con un semplice "OK" la mascherina NaviGUIDE potrà essere ordinata insieme al materiale che comporrà il naviBOX.



### navi BOX

Tutte le informazioni ricevute vengono ottimizzate, ripulite dagli artefatti e posizionate correttamente nel software naviMAX e rispedito al clinico che in questo modo, non dovrà perdere tempo per preparare il caso ma si siederà davanti al computer dovendo solo occuparsi della corretta pianificazione implantare.



### navi GUIDE

Grazie al kit Navigator e alla mascherina naviGUIDE è possibile effettuare una chirurgia guidata sicura e precisa, sia ad appoggio osseo che mucoso e dentale sia per edentulie singole che parziali e totali.



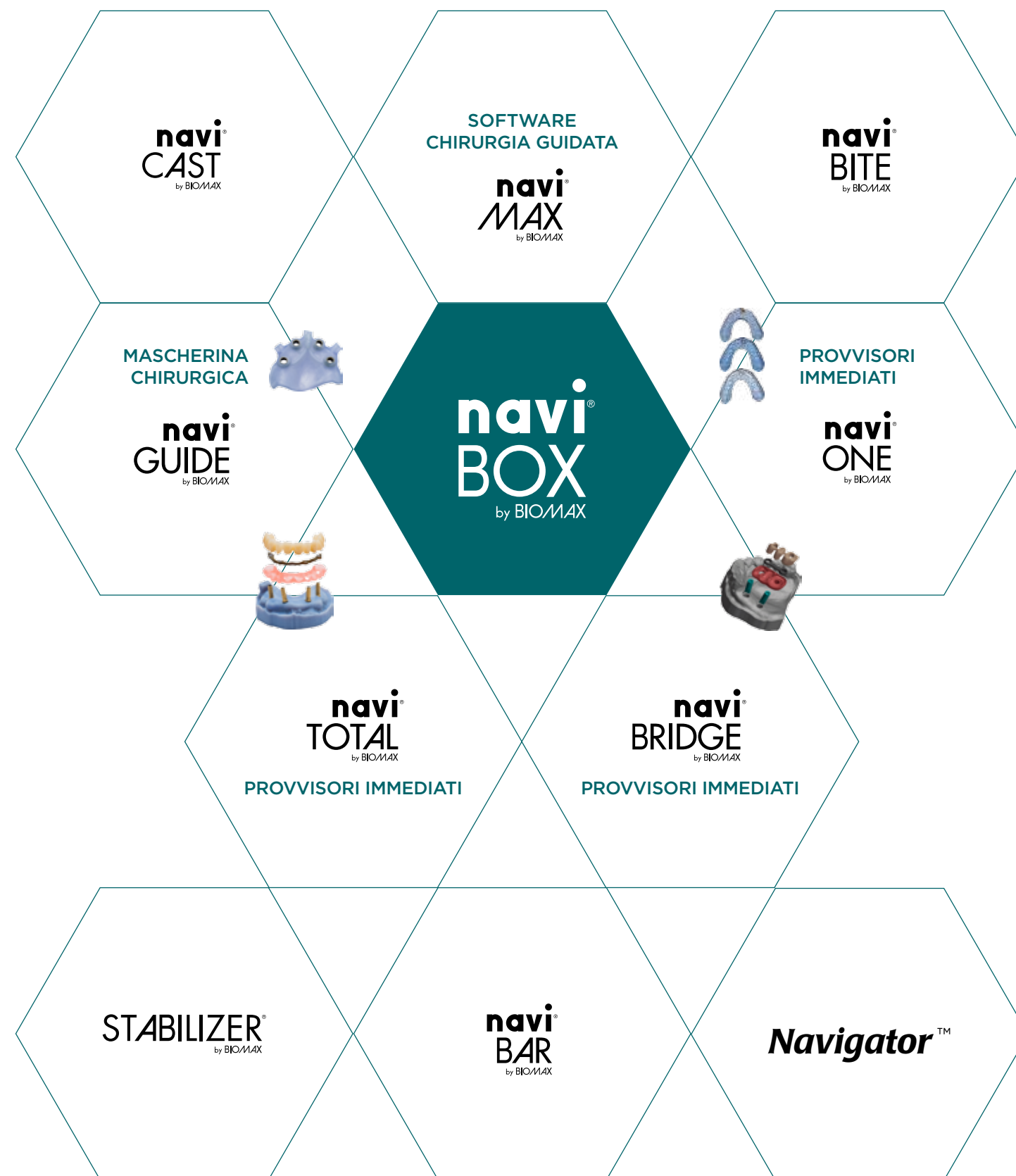
### navi BOX

Grazie alle informazioni raccolte in prima visita (CBCT, Impronte, Ceratura) se si desidera è possibile ordinare oltre alla mascherina naviGUIDE anche un provvisorio realizzato in PMMA polimerizzato industrialmente con una barra di rinforzo in titanio fresato e un modello stereolitografico per finalizzare il provvisorio.



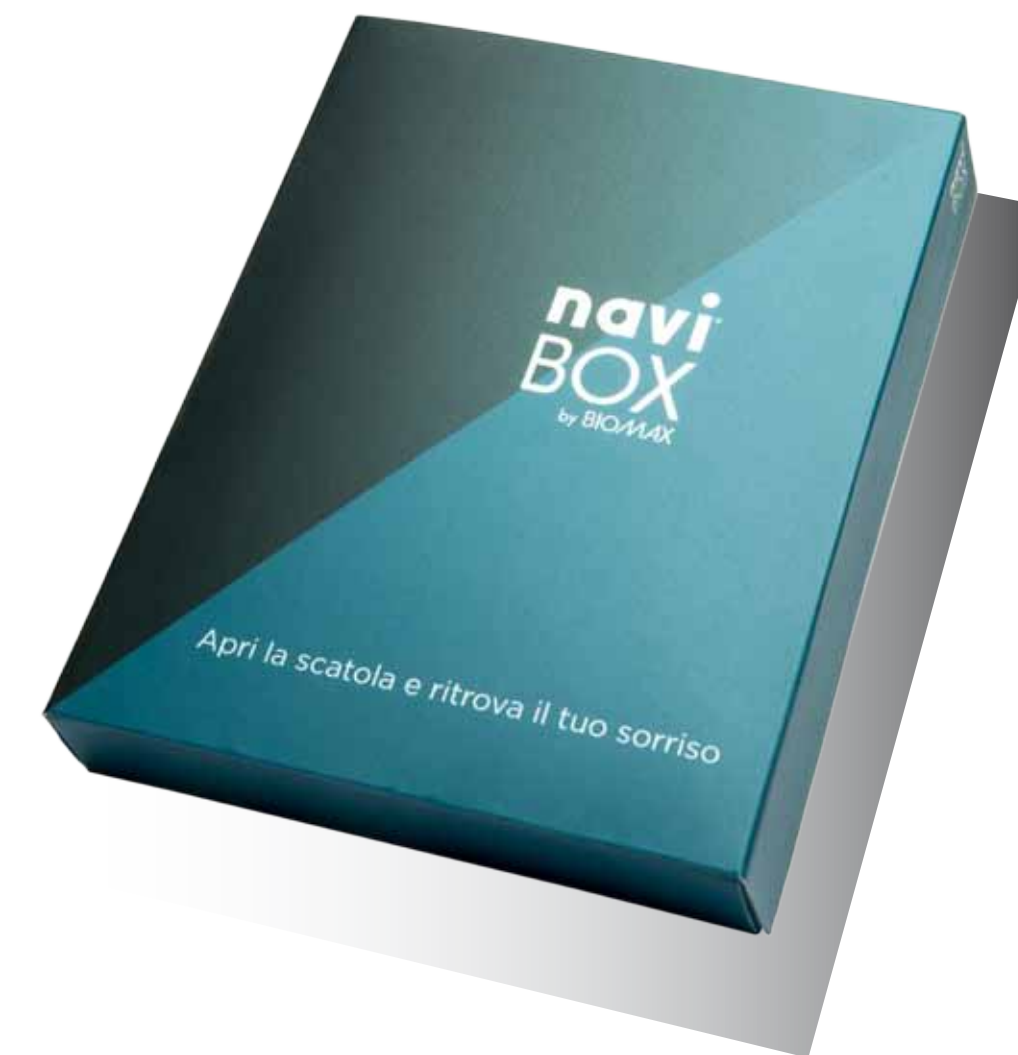
### navi TOTAL

Nella stessa seduta chirurgica viene inserito anche il provvisorio naviTOTAL realizzato nel centro di produzione naviBOX insieme alla mascherina chirurgica con le informazioni ottenute dalla ceratura diagnostica.



**navi**<sup>®</sup>  
**BOX**  
by BIOMAX

BIOMAX



## Flusso Digitale Integrato

Sostenibile, sicuro, semplice

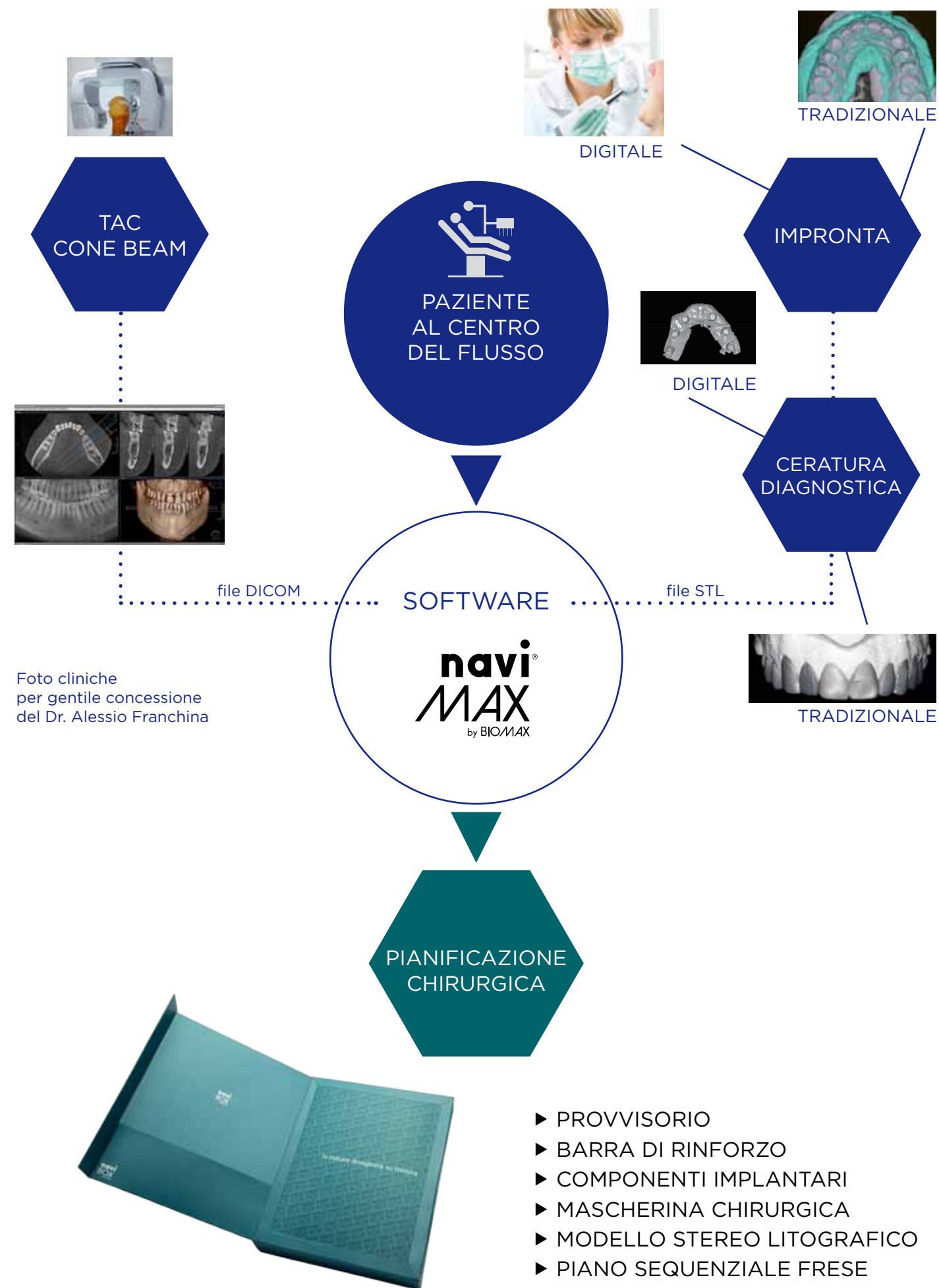
L'evoluzione dell'implantologia guidata per il carico immediato nelle edentulie parziali e totali

BIOMAX SPA

VIA ZAMENHOF 615  
36100 VICENZA

T 0444 913410  
F 0444 913695

info@biomax.it  
www.biomax.it



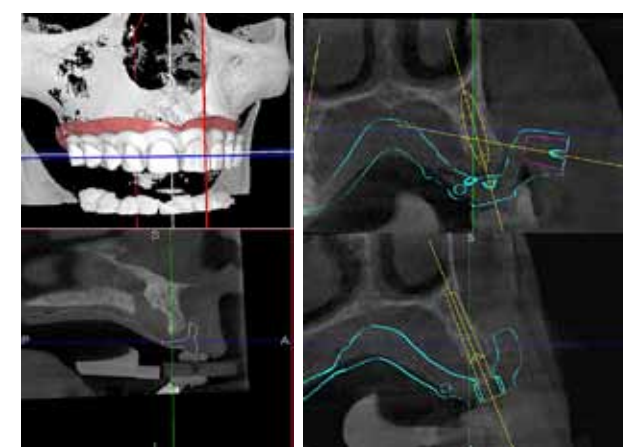
## naviMAX SOFTWARE CHIRURGIA GUIDATA

Estremamente semplice ed intuitivo permette di pianificare gli impianti con molte più informazioni.

Evita la necessità di mascherine radiologiche personalizzate, grazie all'ausilio di uno speciale dispositivo.

Le informazioni radiologiche ossee e i dati digitali dentari e dei tessuti molli possono essere combinati e allineati.

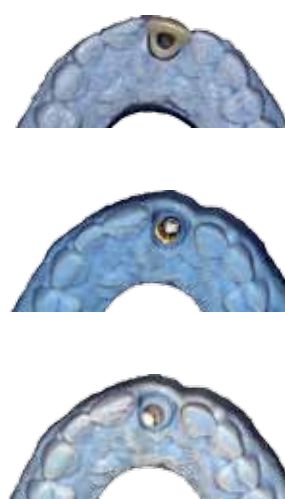
I dati possono essere digitalizzati in studio oppure ricavati dal modello.



## I PROVVISORI IMMEDIATI DI naviBOX®

### naviONE

Provvisorio in PMMA densamente polimerizzato e stratificato



### naviBRIDGE

Modello stereolitografico NAVICAST con gli alloggiamenti per gli analoghi



### naviTOTAL

Barra in titanio NAVIBAR per dare la necessaria rigidità



Le caratteristiche sono comuni a tutte le soluzioni. Possono essere forniti con NaviGuide sia per il carico immediato che differito.

## naviGUIDE MASCHERINA CHIRURGICA

Dotata di un sistema ausiliario di irrigazione interna.

Le speciali boccole in Peek naviGUIDE® aumentano la precisione delle frese.

Fornita con STABILIZER®, per posizionare la mascherina nella posizione corretta.

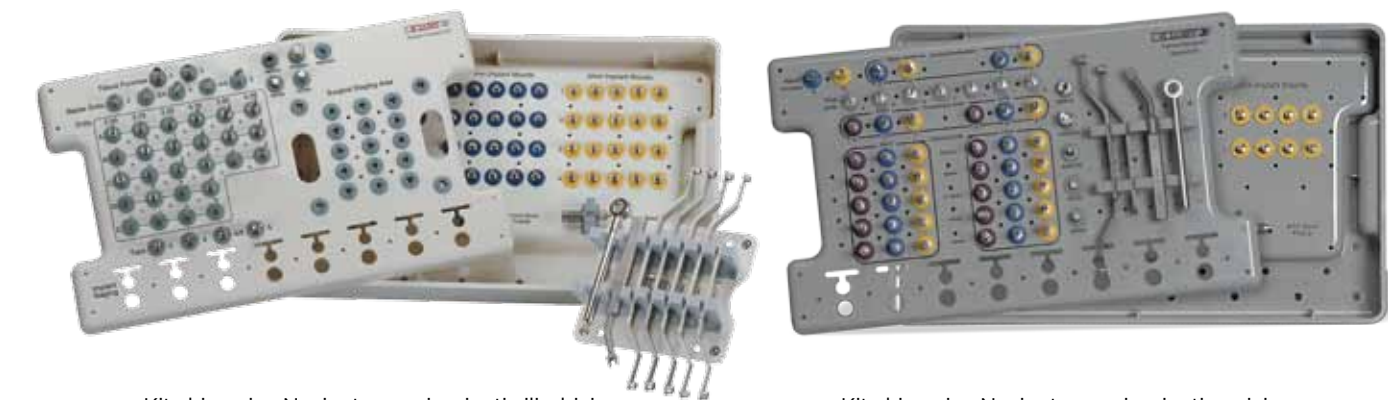
Possibilità di utilizzo per corticotomie o piezochirurgia.



## NAVIGATOR™ SYSTEM

LA STRUMENTAZIONE CHIRURGICA PER TRASFERIRE LA VOSTRA PIANIFICAZIONE VIRTUALE NELLA REALTÀ CLINICA

Un sistema di pianificazione è completo ed efficace solo abbinato alla tecnologia Navigator System



Kit chirurgico Navigator per impianti cilindrici SGKIT

Kit chirurgico Navigator per impianti conici SGTIKIT

Il **kit Navigator System** consente all'operatore, in combinazione con la mascherina chirurgica e gli strumenti dedicati, di realizzare una chirurgia implantare che riprodurrà la stessa posizione degli impianti decisa durante la programmazione computerizzata con una procedura semplice e standardizzata. Esso supporta sia la chirurgia flapless, sia la chirurgia a lembo aperto, sia la chirurgia ad appoggio dentale.

Il kit Navigator System è disponibile sia nella versione per l'impianto cilindrico che per l'impianto conico. In questo modo il clinico potrà utilizzare l'impianto preferito per ogni lunghezza e diametro (tranne il 6 mm).

Il kit Navigator System **per impianti conici** include un **kit maschiatori** dedicato per gestire al meglio le procedure in osso denso.

È inoltre disponibile un kit complementare per entrambi i kit per utilizzare gli impianti **con esagono esterno**. Entrambi i kit (conico e cilindrico) sono realizzati seguendo le indicazioni di un codice colore diverso per ogni piattaforma implantare e organizzati ergonomicamente per seguire i passaggi della pianificazione chirurgica.

## NAVIGATOR™ SYSTEM con naviBOX

Il protocollo chirurgico che, abbinato al flusso naviBOX, garantisce le migliori performance del trattamento implantare.

Il kit Navigator System per la chirurgia guidata è **parte integrante del flusso di lavoro digitale naviBOX** e fornisce **prestazioni d'eccellenza con le mascherine chirurgiche naviGUIDE** combinando una **grandissima precisione** data dall'utilizzo di boccole in PEEK e il **massimo rispetto dei tessuti** grazie all'innovativa irrigazione interna della mascherina chirurgica.