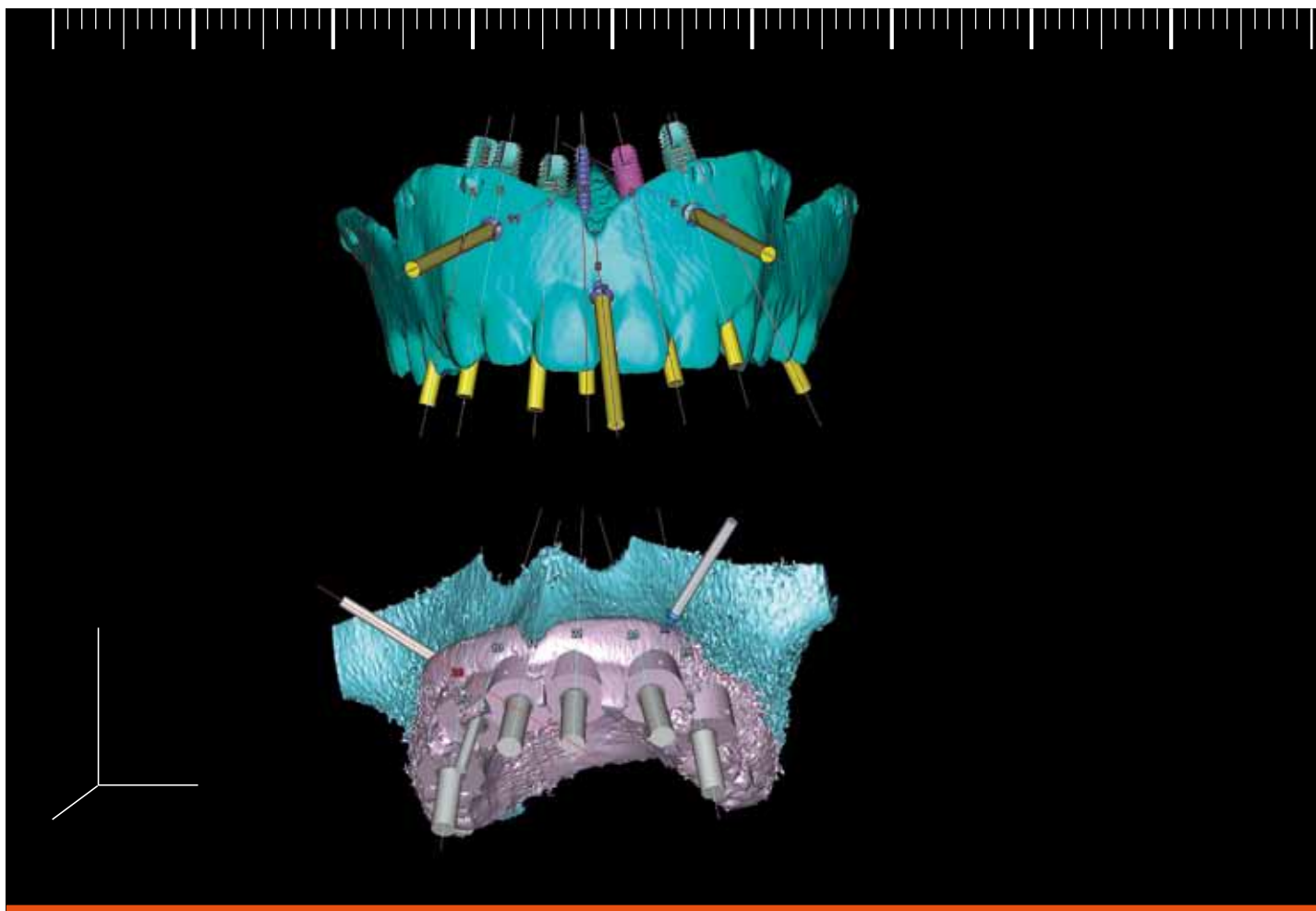


NAVIGATOR™ SYSTEM

BIOMET 3i™

NAVIGATOR™ SYSTEM

CHIRURGIA GUIDATA COMPUTER ASSISTITA



BIOMAX

NAVIGATOR™ SYSTEM

La strumentazione chirurgica per trasferire la vostra pianificazione virtuale nella realtà clinica

Un sistema di pianificazione è completo ed efficace solo abbinato alla tecnologia NAVIGATOR™ SYSTEM



Kit Navigator da laboratorio

Kit chirurgico Navigator per impianti cilindrici

Kit chirurgico Navigator per impianti conici

Il **kit NAVIGATOR SYSTEM chirurgico** consente all'operatore, in combinazione con la mascherina chirurgica dedicata e l'apposita programmazione, di realizzare una chirurgia implantare che riprodurrà la stessa posizione degli impianti decisa durante la programmazione computerizzata con una procedura semplice e standardizzata.

Il **kit NAVIGATOR SYSTEM chirurgico** supporta sia la chirurgia flapless sia la chirurgia a lembo aperto che la chirurgia ad appoggio dentale.

Il **kit NAVIGATOR SYSTEM chirurgico** è disponibile sia nella versione per l' impianto **cilindrico** che per l'impianto **conico**. In questo modo il clinico potrà utilizzare l'impianto preferito per ogni lunghezza e diametro (tranne il 6 mm).

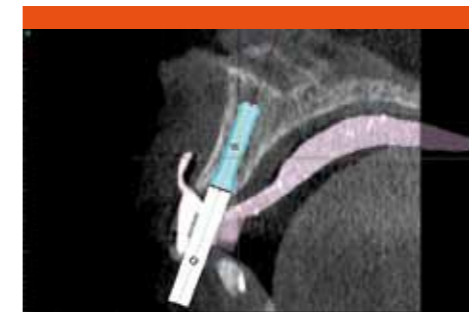
Il **kit NAVIGATOR SYSTEM chirurgico conico** include un **kit maschiatori** dedicato per gestire al meglio le procedure in osso denso.

È disponibile un **kit complementare** per entrambi i kit per utilizzare gli impianti con **connessione ad esagono esterno**.

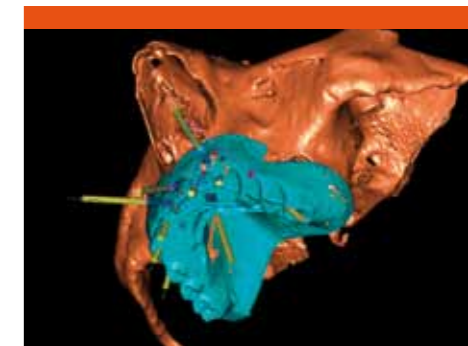
Il **kit NAVIGATOR SYSTEM chirurgico** è disponibile anche nella versione **SLIM**, con tutta la strumentazione necessaria per inserire gli impianti di 3,25 e 4 mm, sia nella morfologia conica che cilindrica.

Il **kit NAVIGATOR SYSTEM da laboratorio** consente, attraverso l'impiego di una mascherina chirurgica compatibile, la realizzazione di un modello master prechirurgico, in cui la posizione degli analoghi replica esattamente la posizione degli impianti. Inoltre grazie al sistema di orientamento delle connessioni protesiche per il chirurgo sarà possibile riprodurre clinicamente la stessa posizione semplificando le procedure protesiche.

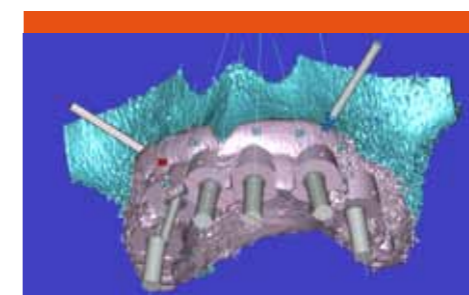
Il sistema che facilita e garantisce la chirurgia implantare avanzata



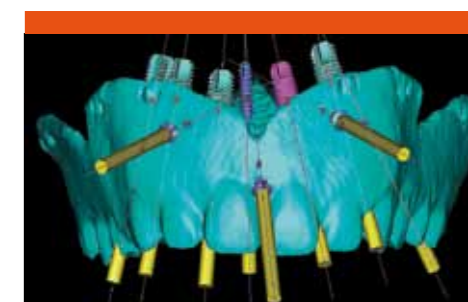
Il paziente esegue una TAC indossando una semplice mascherina radiopaca realizzata in base alle informazioni relative al restauro protesico finale. Il dato della TAC viene importato in un ambiente software dedicato per effettuare la progettazione virtuale dell'intervento implantare



Si decide il numero, gli assi di inserzione e le dimensioni sia dei vari impianti sia delle componenti protesiche



Rendering tridimensionale della dima chirurgica e degli assi implantari



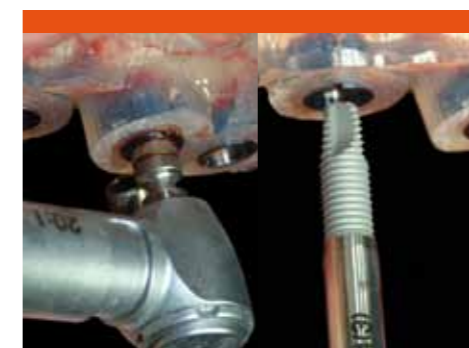
Si procede quindi all'ordinazione della mascherina chirurgica



La dima chirurgica serve anche, nella fase precedente all'intervento, come "impronta" di posizione per la realizzazione di un restauro provvisorio



Colato il modello si sviluppa il tipo di provvisorio più indicato per quel tipo di riabilitazione



Si effettua una chirurgia guidata sicura e precisa, sia ad appoggio osseo, sia ad appoggio mucoso (flapless)



Nella stessa seduta chirurgica viene montato anche il restauro provvisorio precedentemente realizzato

Immagine cliniche gentilmente concesse dal dr. Roberto Cocchetto.

NAVIGATOR™ SYSTEM

CODICE	PRODOTTO
SGKIT	Kit chirurgico NAVIGATOR per impianti cilindrici
SGLKIT	Kit di laboratorio NAVIGATOR per impianti cilindrici
SGTIKIT	Kit chirurgico NAVIGATOR per impianti conici (comprende il kit di maschiatori conici)
SGTLKIT	Kit di laboratorio NAVIGATOR per impianti conici
NAV-KIT-SLIM-IOS	Kit chirurgico NAVIGATOR SLIM per impianti cilindrici
NAV-KIT-SLIM	Kit chirurgico NAVIGATOR SLIM per impianti conici



KIT di laboratorio

Kit chirurgico per impianti cilindrici

Kit chirurgico per impianti conici

BIOMAX SpA

via Zamenhof 615
 36100 — Vicenza
 T. 0444 913410
 F. 0444 913695
 info@biomax.it
 www.biomax.it

Certain, PreFormance, PREVAIL and Provide are registered trademarks and DIEM, QuickBridge, MicroMiniplant and Navigator are trademarks of BIOMET 3i, Inc. BIOMET is a registered trademark and BIOMET 3i and design are trademarks and BIOMET, Inc. ©2007 BIOMET 3i, Inc. All rights reserved.