

OsseoGuard®



BIOMET 3i™
PROVIDING SOLUTIONS - ONE PATIENT AT A TIME™

Membrane OsseoGuard® OsseoGuard® Flex

LE QUATTRO DIMENSIONI DEL SUCCESSO



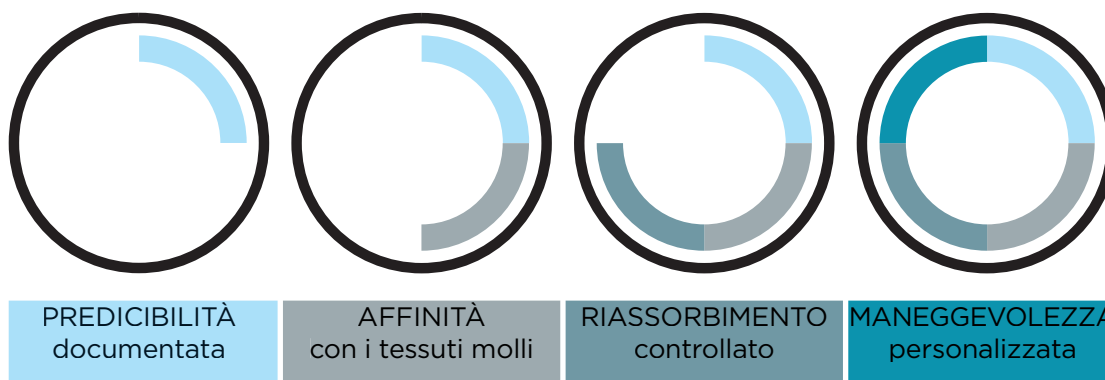
OsseoGuard® difetti maggiori
OsseoGuard® Flex difetti minori

OsseoGuard®



BIOMET 3i[™]
PROVIDING SOLUTIONS - ONE PATIENT AT A TIME[™]

LE QUATTRO DIMENSIONI DEL SUCCESSO



- Anni di esperienza clinica e documentazione scientifica
- Collagene altamente purificato supporto naturale ai processi rigenerativi
- Processo esclusivo di fabbricazione che consente un bilanciamento ottimale tra maneggevolezza e riassorbimento
- Le membrane sono completamente riassorbibili in 6 / 9 mesi

QUALUNQUE SIA L'ESIGENZA CLINICA
UNA MEMBRANA **OsseoGuard® BIOMET3i**
È LA SOLUZIONE IDEALE



Rigenerazione per ogni esigenza clinica

02 / 03

Diversi studi hanno dimostrato come l'utilizzo di membrane nei protocolli rigenerativi abbia un effetto positivo sia nelle percentuali di successo implantare sia nella formazione di tessuto osseo nel rialzo del pavimento del seno mascellare^{1,2}.

Per rispondere sempre meglio alle esigenze cliniche BIOMET 3i ha creato due membrane riassorbibili in collagene: **OsseoGuard®** e la nuova **OsseoGuard® Flex**. In questo modo l'operatore potrà scegliere la membrana più adatta in base alle proprie esigenze cliniche.

OsseoGuard® è ideale per *rigenerare i difetti maggiori* mantenendo gli spazi (effetto "space making"). Se invece si preferisce una membrana che *si adatti meglio ai difetti più contenuti* **OsseoGuard® Flex** è invece la scelta corretta.

Le membrane **OsseoGuard®** e **OsseoGuard® Flex** possono essere sagomate facilmente. Inoltre possono essere posizionate asciutte o dopo essere state idratate.

Un grande vantaggio le differenzia da prodotti concorrenti: *non richiedono di essere posizionate da un solo lato specifico*.



OsseoGuard®



BIOMET 3i
PROVIDING SOLUTIONS - ONE PATIENT AT A TIME™

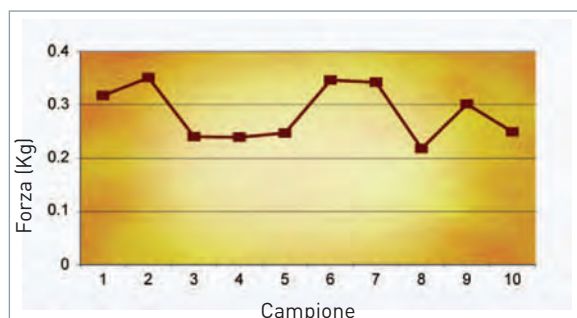
OsseoGuard®

Per una rigenerazione ottimale dei tessuti una membrana deve poter rispondere a diverse esigenze.

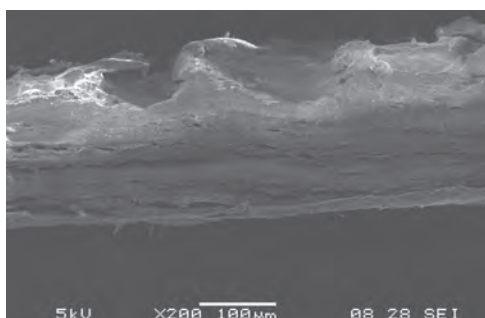
Adeguate resistenza meccanica per essere stabilizzata efficacemente. La membrana **OsseoGuard®** ha dimostrato una resistenza elevata allo strappo delle suture grazie alla sua struttura unica con matrice a fibrille³.

Profilo di riassorbimento. L'esclusivo processo di lavorazione del collagene bovino puro (tipo I, ricavato dal tendine di Achille) ha consentito di ottenere un profilo di riassorbimento più lungo, dai 6 ai 9 mesi, che ben si adatta⁴ ai tempi di guarigione richiesti per le seguenti indicazioni.

- Aumenti localizzati delle creste ossee
- Difetti ossei perimplantari
- Alveoli post estrattivi
- Rigenerazione ossea dopo resezioni radicolari
- Procedure di elevazione del rialzo del seno mascellare



Test di resistenza allo strappo dalla sutura



Sezione trasversale della Membrana Osseoguard®

Una resistenza costante

Per verificare la resistenza della membrana **OsseoGuard®**, per ogni lotto di produzione viene eseguito un test di resistenza. Questo test consente di controllare in modo costante la resistenza meccanica necessaria per stabilizzare con suture la membrana.



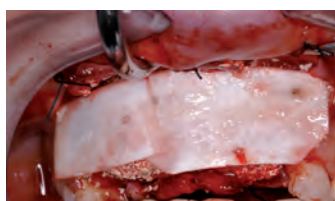
Dr. Nicola DE ANGELIS



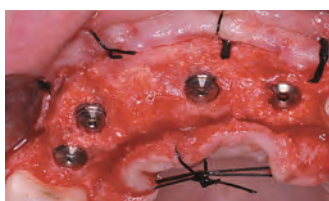
1. OPT caso iniziale. Protesi fissa anteriore incongrua con elementi di supporto compromessi. Cospicua perdita dei livelli ossei a livello del segmento anteriore del mascellare.



2. All'elevazione del lembo chirurgico dopo l'avulsione degli elementi compromessi si evidenziavano i difetti ossei a livello del piatto vestibolare e della cresta che confermavano la necessità della programmata terapia rigenerativa.

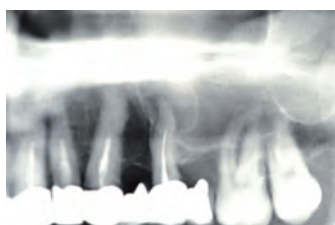


3. A protezione dell'innesto in Endobon, che servirà a rigenerare adeguati volumi ossei, è stata posta una membrana in collagene OsseoGuard®. Le proprietà conferite alla membrana dal cross-linkage permettono di mantenere adeguatamente lo spazio e di avere un riassorbimento molto lento.



4. La morfologia rigenerata della cresta ossea consente un posizionamento ottimale dei 4 impianti Prevail al fine di ottenere un adeguato risultato estetico. Il risultato della rigenerazione tissutale è stato confermato istologicamente a due anni.

Dr. Massimo MARASCO



1. Radiografia del caso iniziale. Diagnosi di cisti radicolare sul 25 la cui parete interessava il seno mascellare. 26 e 27 da estrarre, con le radici all'interno del seno mascellare. Si eseguiva in un primo tempo l'asportazione della cisti e, a distanza di un mese, il rientro chirurgico per la ricostruzione del mascellare.



2. L'accurato scollamento della membrana ha evitato lacerazioni della stessa durante le avulsioni nonostante la comunicazione tra radici e seno.



3. Una membrana OsseoGuard® viene posta a protezione della membrana schneideriana prima del posizionamento del materiale d'innesto (Endobon).



4. A contenimento del materiale e a garantire l'effetto barriera viene posizionata una membrana OsseoGuard® Flex per impedire la proliferazione dei fibroblasti e consentire la maturazione del tessuto osseo.

OsseoGuard®



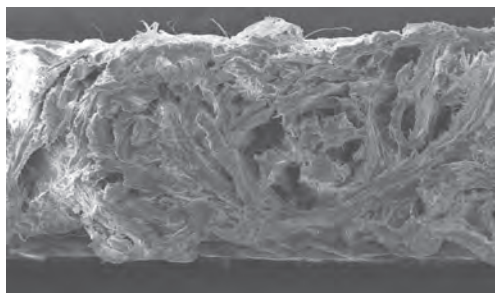
BIOMET 3i™
PROVIDING SOLUTIONS - ONE PATIENT AT A TIME™

OsseoGuard® Flex

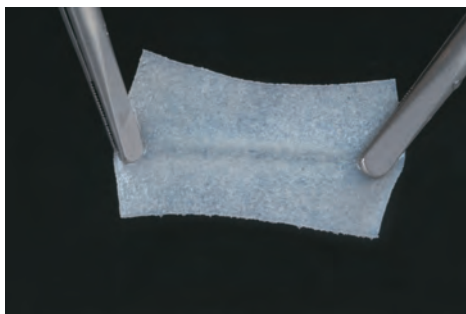
OsseoGuard® Flex è una membrana riassorbibile ricavata dal collagene di derma bovino di tipo I e III. La lavorazione di questo collagene, grazie alla presenza di un minor numero di legami, crea un'adeguata flessibilità mantenendo un profilo di riassorbimento adatto alle procedure di rigenerazione ossea.

OsseoGuard® Flex è facile da manipolare e da gestire clinicamente. Al contrario membrane troppo morbide possono essere difficili da maneggiare poiché tendono a ripiegarsi su se stesse o a incastrarsi sul difetto arrivando anche a strapparsi.

La membrana è stata progettata per permettere l'epitelizzazione dei tessuti molli in caso di esposizione⁵. La guarigione dei tessuti molli nei protocolli rigenerativi non è importante solo ai fini estetici. In caso di esposizione prematura della membrana diventa il fattore decisivo per il successo del trattamento.



Sezione trasversale della Membrana OsseoGuard® Flex



L'immagine mostra la resistenza della membrana OsseoGuard® Flex

OsseoGuard® Flex indicazioni:

- Difetti perimplantari in siti post estrattivi anche immediati
- Aumento localizzato delle creste
- Ricostruzione delle creste alveolari
- Riempimento dei difetti ossei
- GBR nelle deiscenze
- GTR nei difetti parodontali



Dr. Tiziano TESTORI

Anche nelle riabilitazioni implantari più semplici è importante, per ottenere un risultato estetico gradevole, ripristinare sempre una corretta morfologia dei profili ossei con una terapia rigenerativa adeguata. La nuova membrana **OsseoGuard® Flex**, per le sue caratteristiche di maneggevolezza, ben di presta, al trattamento dei difetti ossei di normale routine in cui una semplice procedura è in grado di offrirci un risultato estetico decisamente soddisfacente.



Caso iniziale. Agenesia del 14 con difetto vestibolare della cresta ossea e conseguente mancanza nel profilo vestibolare dei tessuti molli.



All'elevazione del lembo chirurgico si valuta l'entità del difetto.



Inserimento dell'Impianto 3i T3 che grazie all'integrazione del Platform Switching e alla nuova tecnologia di superficie ibrida concorrerà al mantenimento dei livelli ossei crestali.



Il materiale da innesto (Endobon) viene posizionato nel difetto e protetto con una membrana OsseoGuard® Flex che grazie alla sua maneggevolezza rende la procedura molto semplice.



La procedura rigenerativa completata. OsseoGuard® Flex insieme alla maneggevolezza possiede un'adeguata capacità di mantenere di spazio più che sufficiente per difetti di questa entità.



Completamento delle fasi chirurgiche con sutura e posizionamento del provvisorio immediato. Si apprezza la correzione del profilo dei tessuti molli.



Bibliografia

1. Wallace SS, Froum SJ, Int J Periodontics Restorative Dent. Vol. 25, 2005, 551-559
2. Wallace SS, Froum SJ, Ann Periodontol, Vol. 8, 2003; 328-343
3. Yuen D, Junchaya C, Zuclich G, Ulreich JB, Homg-Ban L, Li S, Society for Biomaterials, 2000. Reconstituted Type I Collagen Membrane for Guided Tissue Regeneration and Soft Tissue Augmentation.
4. Yuen D, Ulreich JB, Zuclich G, Homg-Ban L, Li S, Society for Biomaterials, 2000. Prediction of In Vivo Stability of a Resorbable, Reconstituted Type I Collagen Membrane
5. Del Castillo, Inside Dentistry. Accepted for publication Oct. 2011. Grafting of an extracted maxillary first-molar socket.



15x20 mm



20x30 mm



30x40 mm

Regular: OG1520
Flex: OGF1520

Regular: OG2030
Flex: OGF2030

Regular: OG3040
Flex: OGF3040

Entrambe le membrane **OsseoGuard®** e **OsseoGuard® Flex** sono disponibili in tre misure, in doppio confezionamento sterile.

BIOMAX SpA

via Zamenhof 615
36100 Vicenza
T. 0444 913410
F. 0444 913695
info@biomax.it

BIOMAX